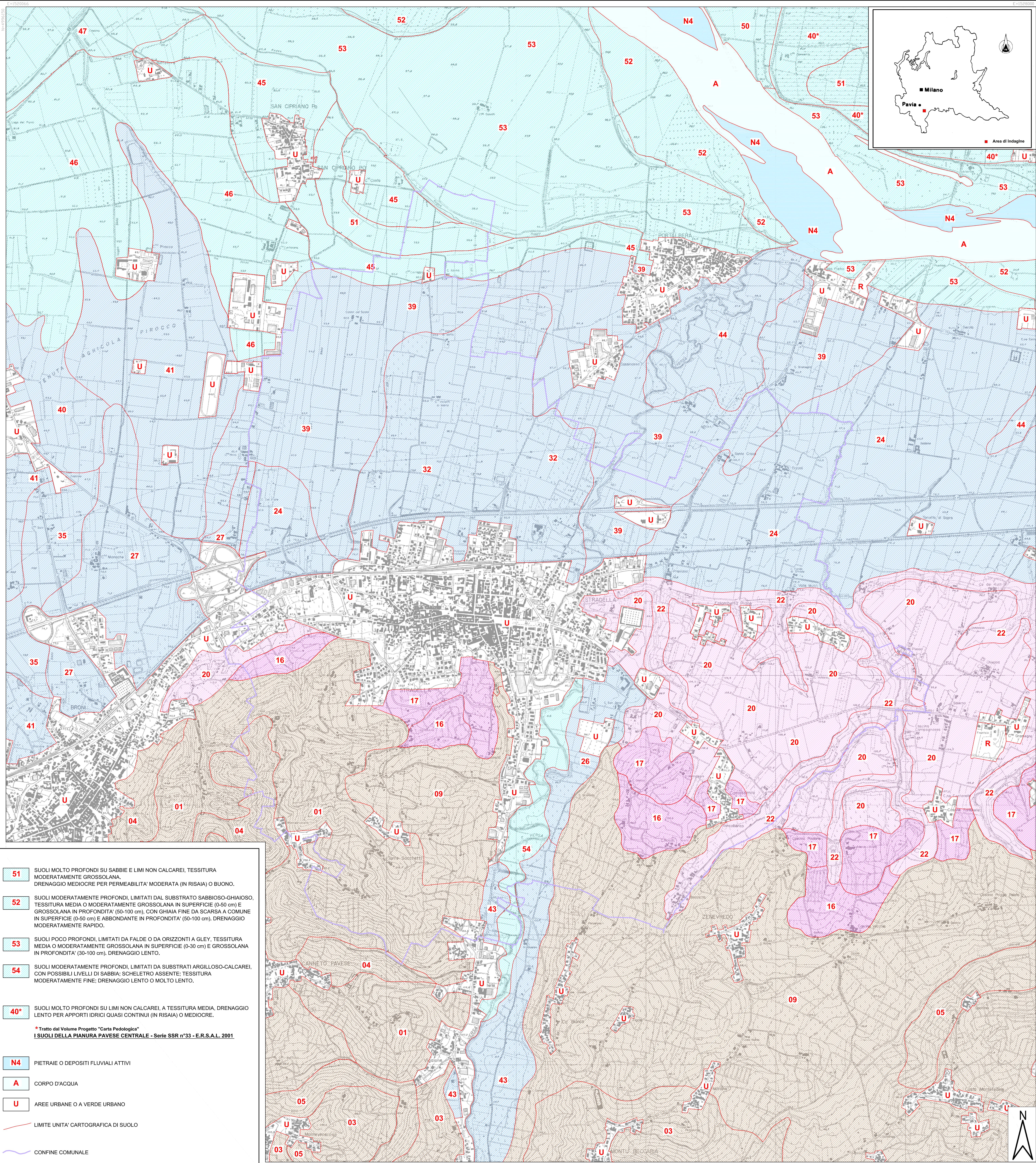


Tavola 2
CARTA PEDOLOGICA
 Scala 1:10.000
 Sindaco Prof. Pierangelo Lombardi
 Assessore all'urbanistica e territorio Pio Antonio Marzari
 Segretario comunale Dott. Elisabetta D'arpo
 Il Professionista Incaricato Dot. Geol. DANIELE CALVI
 Collaboratore Dott. DANIELE BELICORNI
 giugno 2008

LEGENDA
 Per una descrizione più dettagliata vedi il Volume Progetto "Carta Pedologica" I SUOLI DELL'OLTREPO PAVESE - Serie SSRn° 34 - E.R.S.A.L., 2001

- 01** SUOLI MODERATAMENTE PROFONDI (80 CM) LIMITATI DA ROCCIA COERENTE, TESSITURA MEDIA O MODERATAMENTE GROSSOLANA, SCHELETRO COMUNE, CALCAREI IN SUPERFICIE E MOLTO CLACAREI IN PROFONDITÀ, REAZIONE SUBALCALINA IN SUPERFICIE E ALCALINA IN PROFONDITÀ, DRENAGGIO BUONO.
- 03** SUOLI SOTTILI (30 CM) LIMITATI A ROCCIA COERENTE SOFFICE, TESSITURA MEDIA, SCHELETRO DA COMUNE A FREQUENTE, CALCAREI, REAZIONE ALCALINA, DRENAGGIO MODERATAMENTE RAPIDO.
- 04** SUOLI MOLTO PROFONDI, TESSITURA MEDIA O MODERATAMENTE GROSSOLANA, SCHELETRO COMUNE, CALCAREI IN SUPERFICIE E MOLTO CLACAREI IN PROFONDITÀ, REAZIONE SUBALCALINA IN SUPERFICIE E MOLTO ALCALINA IN PROFONDITÀ, DRENAGGIO BUONO.
- 05** SUOLI POCO PROFONDI (65 CM) LIMITATI DA ROCCIA COERENTE SOFFICE, TESSITURA MEDIA IN SUPERFICIE E MODERATAMENTE FINE IN PROFONDITÀ, MOLTO CALCAREI, REAZIONE ALCALINA IN SUPERFICIE E MOLTO ALCALINA IN PROFONDITÀ, DRENAGGIO BUONO.
- 09** COMPLESSO DI: SUOLI SOTTILI (30 CM) LIMITATI DA ROCCIA COERENTE SOFFICE, TESSITURA MEDIA, SCHELETRO SCARSO, CALCAREI, REAZIONE ALCALINA, DRENAGGIO MODERATAMENTE RAPIDO; E DI: SUOLI POCO PROFONDI (65 CM) LIMITATI DA ROCCIA COERENTE SOFFICE, TESSITURA MEDIA IN SUPERFICIE E MODERATAMENTE FINE IN PROFONDITÀ, DRENAGGIO BUONO.
- 16** SUOLI MOLTO PROFONDI SU SUBSTRATO SABBIOSO-GHIAIOSO, TESSITURA MEDIA, REAZIONE SUBALCALINA O NEUTRA, DRENAGGIO BUONO.
- 17** SUOLI MOLTO PROFONDI, TESSITURA MODERATAMENTE FINE, REAZIONE SUBALCALINA O ALCALINA, DRENAGGIO MEDIOCRE PER PERMEABILITÀ BASSA.
- 20** SUOLI MOLTO PROFONDI SU SUBSTRATO LIMOSO-ARGILLOSO, TESSITURA MEDIA, REAZIONE SUBACIDA O NEUTRA, DRENAGGIO BUONO.
- 22** SUOLI MOLTO PROFONDI SU SUBSTRATO LIMOSO-ARGILLOSO, TESSITURA MODERATAMENTE FINE O FINE, MODERATAMENTE CLACAREI IN SUPERFICIE E CLACAREI IN PROFONDITÀ, REAZIONE MOLTO ALCALINA, DRENAGGIO MEDIOCRE PER PERMEABILITÀ MODERATAMENTE BASSA.
- 24** SUOLI MOLTO PROFONDI SU SUBSTRATO SABBIOSO-LIMOSO, TESSITURA MEDIA, REAZIONE SUBACIDA IN SUPERFICIE (100 CM) ED ALCALINA IN PROFONDITÀ, NON CALCAREI IN SUPERFICIE (100 CM) E CALCAREI IN PROFONDITÀ, DRENAGGIO BUONO.
- 26** SUOLI MOLTO PROFONDI SU SUBSTRATO LIMOSO, TESSITURA MEDIA IN SUPERFICIE (60 CM) E FINE IN PROFONDITÀ, REAZIONE NEUTRA IN SUPERFICIE E SUBALCALINA IN PROFONDITÀ, DRENAGGIO MEDIOCRE PER PERMEABILITÀ MODERATAMENTE BASSA.
- 27** SUOLI MOLTO PROFONDI SU SUBSTRATO LIMOSO, TESSITURA MEDIA O MODERATAMENTE FINE, CALCAREI, REAZIONE ALCALINA, DRENAGGIO BUONO.
- 32** SUOLI MOLTO PROFONDI SU SUBSTRATO LIMOSO-ARGILLOSO, TESSITURA MODERATAMENTE FINE O FINE, REAZIONE ALCALINA, DRENAGGIO MEDIOCRE PER PERMEABILITÀ BASSA.
- 35** SUOLI PROFONDI SU SABBIE E LIMI NON CALCAREI, IN FALDA, TESSITURA MODERATAMENTE GROSSOLANA IN SUPERFICIE (0-75 cm) E GROSSOLANA IN PROFONDITÀ (70-100 cm), DRENAGGIO LENTO PER PERMEABILITÀ MODERATA (IN RISAI) O MEDIOCRE.
- 39** SUOLI MOLTO PROFONDI SU SUBSTRATO ARGILLOSO, TESSITURA FINE, NON CALCAREI IN SUPERFICIE (50 CM) E MODERATAMENTE CALCAREI O CALCAREI IN PROFONDITÀ, DRENAGGIO MEDIOCRE PER PERMEABILITÀ BASSA.
- 40** SUOLI PROFONDI O MOLTO PROFONDI, SU SUBSTRATO CALCAREO, TESSITURA MEDIA O MODERATAMENTE FINE, NON CALCAREI IN SUPERFICIE (0-60 cm), MOLTO CALCAREI IN PROFONDITÀ (60-100 cm), DRENAGGIO LENTO PER PERMEABILITÀ MODERATAMENTE BASSA (IN RISAI) O MEDIOCRE.
- 41** SUOLI MOLTO PROFONDI SU SABBIE E LIMI NON CALCAREI, TESSITURA MODERATAMENTE GROSSOLANA, DRENAGGIO MEDIOCRE PER PERMEABILITÀ MODERATA (IN RISAI) O BUONO.
- 43** FASE FIOGRAFICA (FONDOVALLE APPENNINICO) E A SUBSTRATO ARGILLOSO DEI SUOLI SSN (U.C. 35), SUOLI MOLTO PROFONDI SU SUBSTRATO LIMOSO-ARGILLOSO, TESSITURA MODERATAMENTE FINE, MODERATI CALCAREI IN SUPERFICIE E CLACAREI IN PROFONDITÀ, REAZIONE SUBALCALINA IN SUPERFICIE E ALCALINA IN PROFONDITÀ, DRENAGGIO MEDIOCRE PER PERMEABILITÀ BASSA.
- 44** SUOLI MOLTO PROFONDI SU SUBSTRATO LIMOSO, TESSITURA FINE, SCARSAMENTE CALCAREI IN SUPERFICIE (95 CM) E CALCAREI IN PROFONDITÀ, DRENAGGIO MEDIOCRE PER PERMEABILITÀ BASSA.
- 45** SUOLI MOLTO PROFONDI SU SUBSTRATO SABBIOSO-LIMOSO, TESSITURA MEDIA O MODERATAMENTE GROSSOLANA IN SUPERFICIE (90 CM) E GROSSOLANA IN PROFONDITÀ, SCARSAMENTE CALCAREI IN SUPERFICIE E NON CALCAREI IN PROFONDITÀ, DRENAGGIO BUONO.
- 46** SUOLI POCO PROFONDI, LIMITATI DA FALDE O DA ORIZZONTI A GLEY, TESSITURA MEDIA O MODERATAMENTE GROSSOLANA IN SUPERFICIE (0-30 cm) E GROSSOLANA IN PROFONDITÀ (30-100 cm), DRENAGGIO LENTO.
- 47** SUOLI PROFONDI SU SUBSTRATO GROSSOLANO IDROMORFO, TESSITURA MEDIA O MODERATAMENTE GROSSOLANA IN SUPERFICIE (0-40 cm) E MEDIA IN PROFONDITÀ (40-100 cm), DRENAGGIO LENTO PER PERMEABILITÀ MODERATAMENTE BASSA (IN RISAI) O MEDIOCRE.
- 50** SUOLI PROFONDI O MOLTO PROFONDI, SU SUBSTRATO LIMOSO-ARGILLOSO, TESSITURA MEDIA, CALCAREI, DRENAGGIO MEDIOCRE PER FALDA PROFONDA E PERMEABILITÀ MODERATAMENTE BASSA.



- 51** SUOLI MOLTO PROFONDI SU SABBIE E LIMI NON CALCAREI, TESSITURA MODERATAMENTE GROSSOLANA, DRENAGGIO MEDIOCRE PER PERMEABILITÀ MODERATA (IN RISAI) O BUONO.
 - 52** SUOLI MODERATAMENTE PROFONDI, LIMITATI DAL SUBSTRATO SABBIOSO-GHIAIOSO, TESSITURA MEDIA O MODERATAMENTE GROSSOLANA IN SUPERFICIE (0-50 cm) E GROSSOLANA IN PROFONDITÀ (50-100 cm), CON GHIAIA FINE DA SCARSA A COMUNE IN SUPERFICIE (0-50 cm) E ABBONDANTE IN PROFONDITÀ (50-100 cm), DRENAGGIO MODERATAMENTE RAPIDO.
 - 53** SUOLI POCO PROFONDI, LIMITATI DA FALDE O DA ORIZZONTI A GLEY, TESSITURA MEDIA O MODERATAMENTE GROSSOLANA IN SUPERFICIE (0-30 cm) E GROSSOLANA IN PROFONDITÀ (30-100 cm), DRENAGGIO LENTO.
 - 54** SUOLI MODERATAMENTE PROFONDI, LIMITATI DA SUBSTRATI ARGILLOSO-CALCAREI, CON POSSIBILI LIVELLI DI SABBIA; SCHELETRO ASSENTE; TESSITURA MODERATAMENTE FINE; DRENAGGIO LENTO O MOLTO LENTO.
 - 40*** SUOLI MOLTO PROFONDI SU LIMI NON CALCAREI, A TESSITURA MEDIA, DRENAGGIO LENTO PER APPORTI IDRICI QUASI CONTINUI (IN RISAI) O MEDIOCRE.
- * Tratto dal Volume Progetto "Carta Pedologica" I SUOLI DELLA PIANURA PAVESE CENTRALE - Serie SSR n°33 - E.R.S.A.L., 2001
- N4** PIETRAIE O DEPOSITI FLUVIALI ATTIVI
 - A** CORPO D'ACQUA
 - U** AREE URBANE O A VERDE URBANO
 - LIMITE UNITA' CARTOGRAFICA DI SUOLO
 - CONFINE COMUNALE

