

**STUDIO GEOLOGICO**  
**Dot. Geol. DANIELE CALVI**  
 indagini geotecniche, geologiche e geotecniche - Studi geologici territoriali  
 VIA AUTONDI ORMANICI 21 - 27048 STRADELLA (PV) - tel. 0361 408404  
 danielecalvi@gmail.com

Comune di **STRADELLA** Provincia di Pavia

**PIANO DI GOVERNO DEL TERRITORIO**  
 COMPONENTE GEOLOGICA,  
 IDROGEOLOGICA E SISMICA

L.R. 11 marzo 2005 n°12 - art. 57, lettera a), comma 1; D.G.R. 28 maggio 2006 n°19724

**Tavola 5**  
**CARTA DELLA PERICOLOSITA' SISMICA LOCALE (PSL)**  
 CON UBICAZIONE DEI DATI LITOSTRATIGRAFICI, GEONOSTICI E GEOTECNICI  
 Scala 1:5.000

Bianco Prof. Pierangelo Lombardi  
 Avvenire all'elaborazione e al rilievo  
 Reg. Antonio Masini  
 Registrato al Tribunale di Pavia  
 Dott. Elisabetta Frava

Professionista incaricato  
 Dott. Geol. DANIELE CALVI  
 Collaboratore  
 Dott. DANIELE SELEGNI  
 giugno 2008

**LEGENDA**

**LOCALIZZAZIONE PUNTI DI INDAGINE (1)**

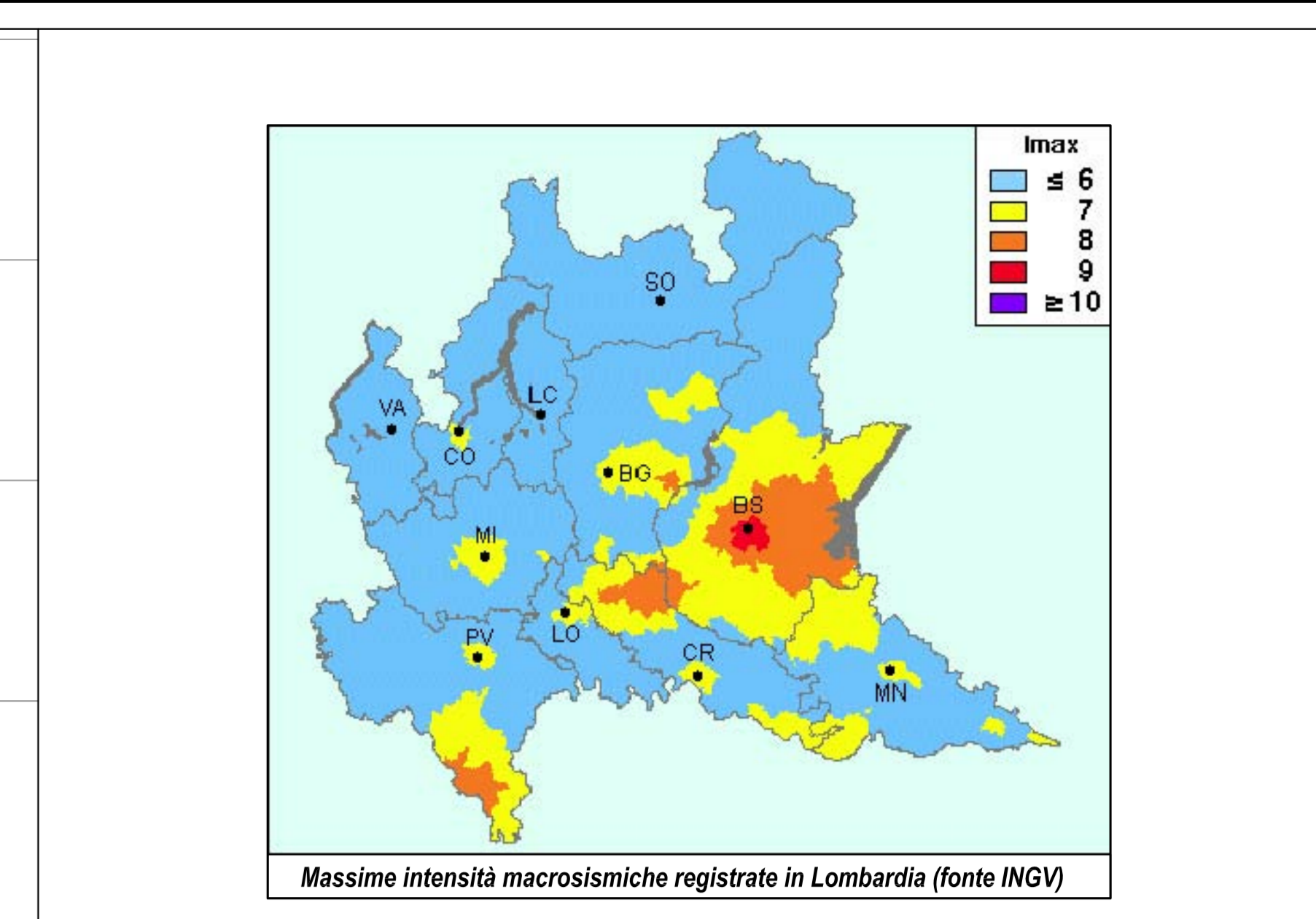
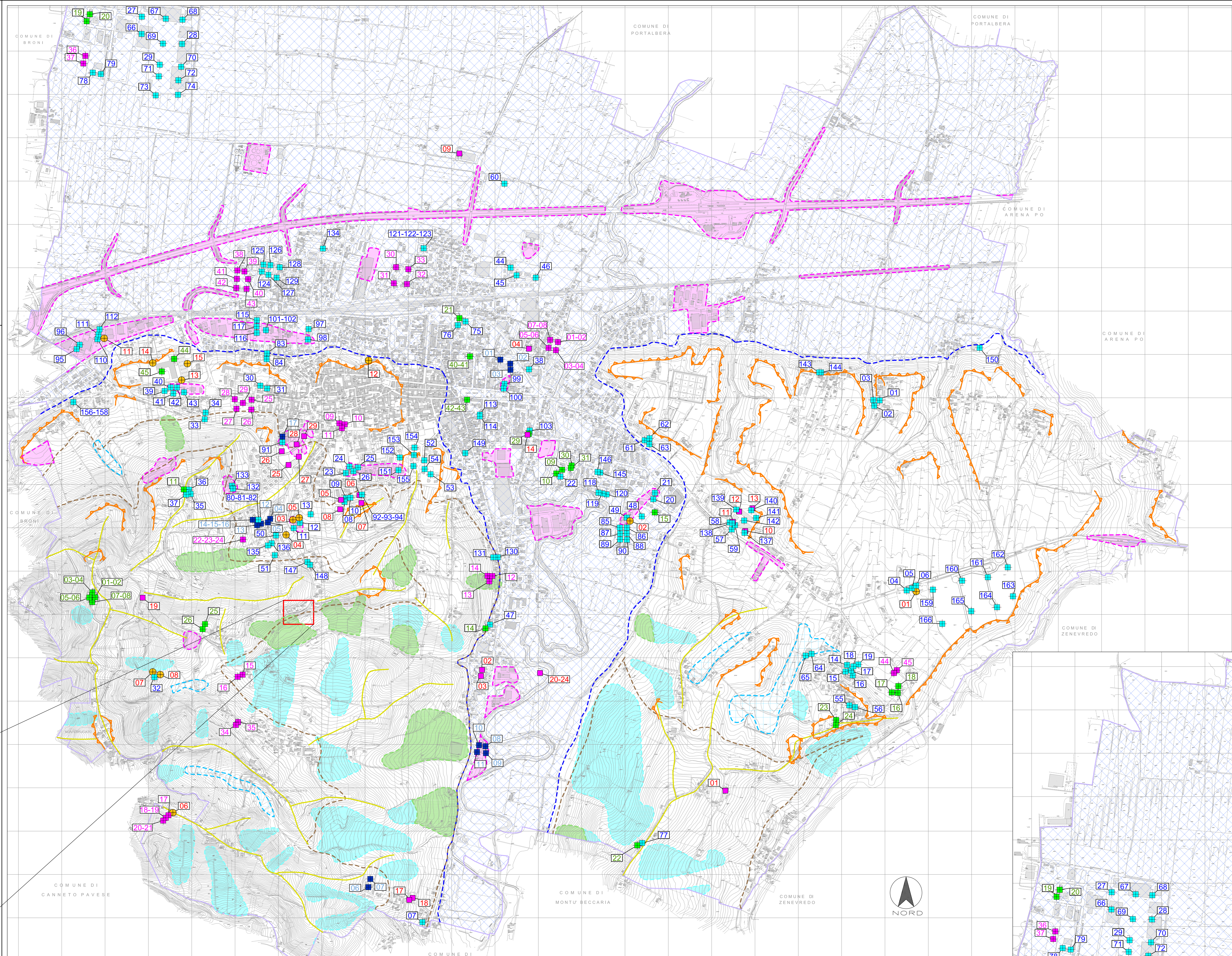
- PROVE PENETROMETRICHE STATICHE "cone penetration test" (C.P.T. 01\_166)
- PROVE PENETROMETRICHE DINAMICHE "Dynamic Continuous Penetration Test" con avanzamento di 30 centimetri (D.C.P.T. 30\_01\_45)
- PROVE PENETROMETRICHE DINAMICHE "Dynamic Continuous Penetration Test" con avanzamento di 20 centimetri (D.C.P.T. 20\_01\_37)
- PROVE PENETROMETRICHE DINAMICHE "Dynamic Continuous Penetration Test" con avanzamento di 10 centimetri (D.C.P.T. 10\_01\_45)
- TRINCEE GEONOSTICHE ESPLORATIVE (T 01\_29)
- SONDAGGI GEONOSTICI A CAMPIONAMENTO CONTINUO (S 01\_15)

(1) Le informazioni inerenti alla caratterizzazione stratigrafico-geologica e litologica del territorio comunale di Stradella, desunte dalle indagini delle indagini geotecniche eseguite, sono state elaborate al fine di renderle uniformi e quindi facilmente confrontabili. Essa costituisce parte integrante della "Relazione sulle indagini geotecniche eseguite in corrispondenza del territorio comunale - Stradella pozzi per acqua", allegata al presente lavoro.

**SCENARI DI PERICOLOSITA' SISMICA LOCALE**

- Z1b - Zona caratterizzata da movimenti franosi quiescenti
- Z1c - Zona caratterizzata da movimenti franosi stabilizzati
- Z2 - Zone con terreni di fondazione particolarmente scadenti. Riperti compatiti (rievati stradali e ferroviari); riperti eterogenei non compattati o poco compattati
- Z2\* - Zone con terreni granulari fini e falda superficiale, indicativamente nei primi 5 metri dal piano campagna (Alluvioni recenti del fiume Po a Nord di Cascina Coriglio e Casa Albina)
- Z3a - Zone di ciglio con altezza H > 10 metri (orlo di terrazzo fluviale; orlo di scarpata morfologica)
- Z3b - Zona di cocuzzolo arrotondata
- Z4a - Zone con prevalenza di depositi alluvionali coesivi (Piano Generale Terrazzato (P.G.T.) o "Livello Fondamentale della Pianura a Sud del fiume Po). Zone con prevalenza di depositi alluvionali granulari (depositi alluvionali di fondovalle del torrente Versa)
- Z4a\* - Zona di fondovalle con depositi a grana fine di origine colluviale e/o alluvionale (valli laterali del reticolo idrico minore)
- Z5 - Zona di contatto stratigrafico e/o tettonico tra litotipi con caratteristiche fisico-meccaniche molto diverse

CONFINE COMUNALE



Segno	COMUNE DI STRADELLA SCENARIO DI PERICOLOSITA' SISMICA LOCALE	EFFETTI SISMICI LOCALI	CLASSE DI PERICOLOSITA' SISMICA
Z1b	Zona caratterizzata da movimenti franosi quiescenti	Instabilità	H2 - livello di approfondimento 3°
Z1c	Zona potenzialmente franosa o esposta a rischio di frana	Instabilità	H2 - livello di approfondimento 3°
Z2	Zone con terreni di fondazione particolarmente scadenti. Riperti compatiti (rievati stradali e ferroviari); riperti eterogenei non compattati o poco compattati	Credimeni diffusi	H2 - livello di approfondimento 3°
Z2*	Zone con terreni granulari fini e falda superficiale, indicativamente nei primi 5 metri dal piano campagna (Alluvioni recenti del fiume Po a Nord di Cascina Coriglio e Casa Albina)	Possibili fenomeni di liquefazione	H2 - livello di approfondimento 3°
Z3a	Zone di ciglio con altezza H > 10 metri (orlo di terrazzo fluviale; orlo di scarpata morfologica)	Amplificazioni topografiche	H2 - livello di approfondimento 2°
Z3b	Zone con prevalenza di depositi alluvionali coesivi (Piano Generale Terrazzato (P.G.T.) o "Livello Fondamentale della Pianura a Sud del fiume Po). Zone con prevalenza di depositi alluvionali granulari (depositi alluvionali di fondovalle del torrente Versa)	Amplificazioni litologiche e geotecniche	H2 - livello di approfondimento 2°
Z4a	Zone di fondovalle con depositi a grana fine di origine colluviale e/o alluvionale (valli laterali del reticolo idrico minore)	Amplificazioni litologiche e geotecniche	H2 - livello di approfondimento 2°
Z4a*	Zone di fondovalle con depositi a grana fine di origine colluviale e/o alluvionale (valli laterali del reticolo idrico minore)	Amplificazioni litologiche e geotecniche	H2 - livello di approfondimento 2°
Z5	Zona di contatto stratigrafico e/o tettonico tra litotipi con caratteristiche fisico-meccaniche molto diverse	Comportamenti differenziali	H2 - livello di approfondimento 3°

