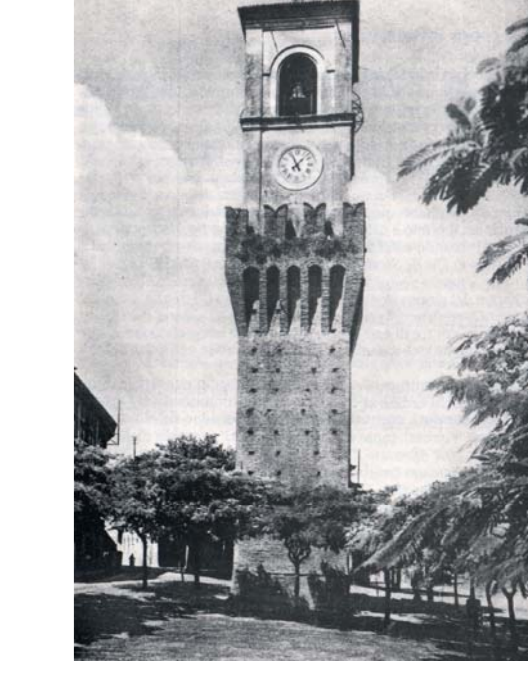




PGT 2008

Varante Parziale 2010 ai sensi della L.R. 11 marzo 2005, n. 12 e s.m.i.

PIANO DELLE REGOLE



Progettista Incaricato
 Ing. Anna Maria Rogliadi
 Ufficio Tecnico Comunale
 via Marconi, 25
 27049 Stradella (PV)

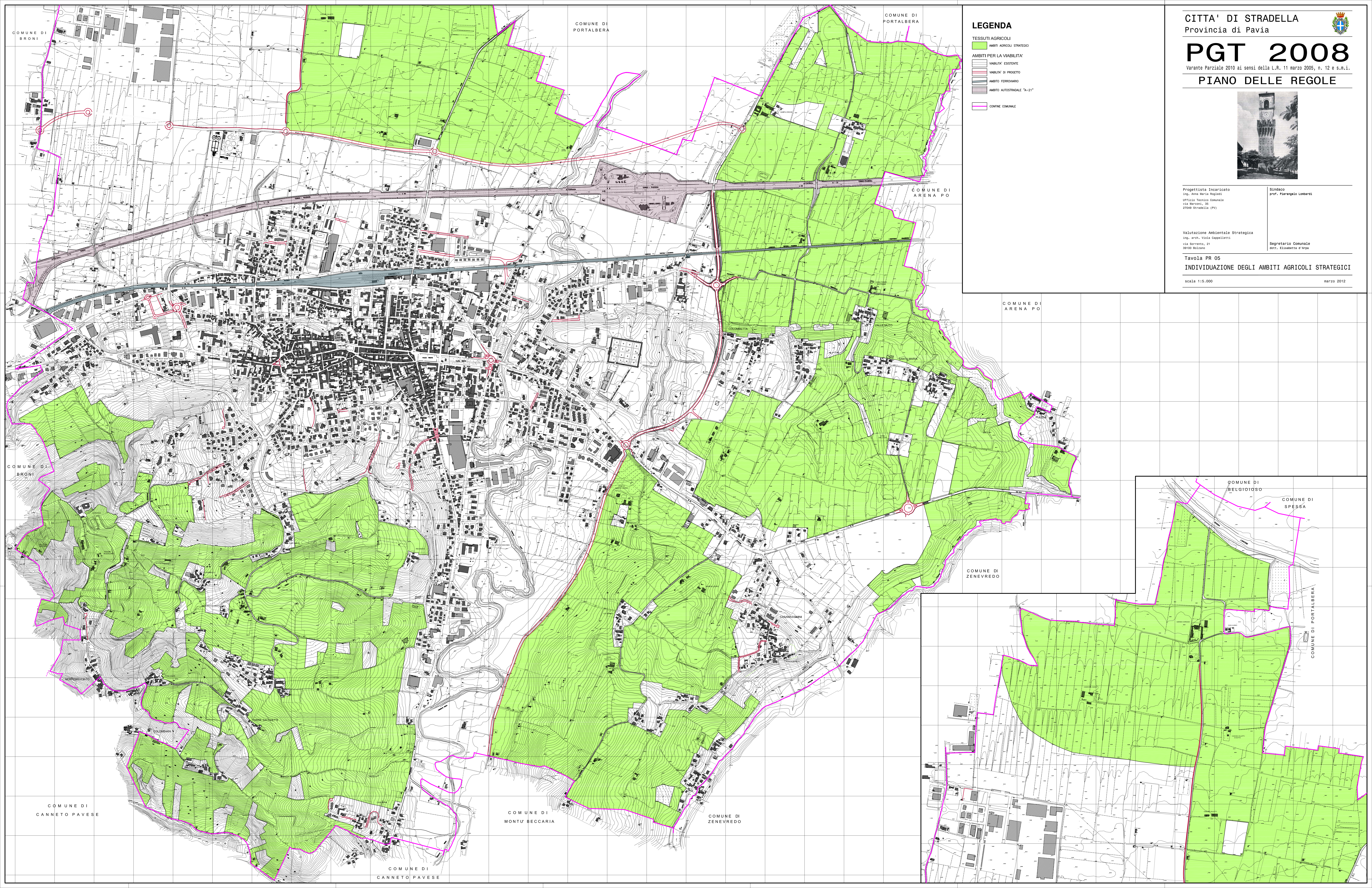
Sindaco
 Prof. Flaminio Lorenzini

Valutazione Ambientale Strategica
 Ing. arch. Viola Capelletti
 via Sorrento, 21
 39100 Bolzano

Segretario Comunale
 dott. Elisabetta d'Arpa

Tavola PR 05
 INDIVIDUAZIONE DEGLI AMBITI AGRICOLI STRATEGICI

scala 1:5.000 marzo 2012



LEGENDA

- TESSUTI AGRICOLI
 - AMBITI AGRICOLI STRATEGICI
- AMBITI PER LA VIABILITA'
 - VIABILITA' ESISTENTE
 - VIABILITA' DI PROGETTO
 - AMBITO FERROVIARIO
 - AMBITO AUTOSTRADALE "A-21"
- CONFINI COMUNALE